

OTTO PFÄNDER

2. Juli 1909 – 19. Mai 1994



Otto Pfänder wurde in Dettingen in Württemberg geboren und verbrachte seine Jugendjahre und Lehrzeit als Maler in Weiblingen. Der Ausbildung an der Kunstgewerbeschule Stuttgart folgten ab 1930 Wanderjahre, die ein Ende fanden, als er nach Brig kam und hier blieb. Er heiratete die Wirtstochter und spätere Wirtin im Stockalperkeller, Lina Junker. Gemeinsam hatten sie drei Söhne und eine Tochter. Otto Pfänder wurde Walliser, als er sich in Bister einbürgern liess. Er gründete einen Malerbetrieb in Brig und war später während 25 Jahren Geschäftsführer eines Betriebes in Siders. Ab 1945 arbeitete er ab und zu freischaffend als Schriften- und Dekorationsmaler für die Firma Roten. Junge Menschen auszubilden war ihm immer ein Anliegen; während 38 Jahren war er als Malerfachlehrer an der Oberwalliser Gewerbeschule tätig, einer Ausbildung, die er mitbegründet hatte.

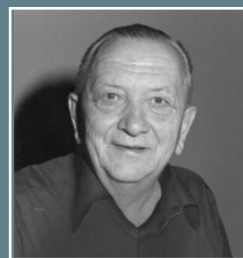
OTTO PFÄNDER

Sein künstlerischer Schaffensdrang war immens; er schuf grossflächige Fassadenbilder, Wand- und Dekorationsmalereien, Bühnenbilder für Theater und Freilichtspiele, zeichnete Karikaturen und andere Sujets, gestaltete Fasnachtsdekorationen und Beschriftungen, entwarf Fahnen und Plakate. In Öl, seiner grossen Passion, malte er einzigartige Landschaften, Stilleben und Porträts.

Doch auch Musik und Gesang waren für ihn mehr als Hobbys; er spielte Theater, sang mit kräftiger Bariton- und Bassstimme solo und spielte Hauptrollen in Singspielen. Das Brauchtum im Oberwallis bedeutete dem Mitglied des Trachtenvereins und des Volksliederchors sehr viel.

Otto Pfänder war ein Freund der Familie Roten. Mit seinen Werken hat er bleibende Werte geschaffen und mit seinem Wirken vielen Mitmenschen viel Freude geschenkt.

Wir danken ihm dafür.



OTTO PFÄNDER

- ▶ Gründung Malerbetrieb in Siders
- ▶ ab 1945 freier Mitarbeiter im Malerbetrieb Roten in Brig
- ▶ Mitgründer der Malerfachausbildung an der Gewerbeschule in Brig
- ▶ 38 Jahre als Malerfachlehrer tätig
- ▶ Otto's Leidenschaft: Malen in Öl